



GOVERNEMENT

*Liberté
Égalité
Fraternité*

**FRANCE
NATION
VERTE >**

Agir • Mobiliser • Accélérer

Charte graphique
FRANCE NATION VERTE

DECEMBRE 2022

Document évolutif

Service d'information du Gouvernement

1. La composition

Le marqueur graphique se compose :

- D'un lettrage « FRANCE NATION VERTE »
- D'un sous-titre « Agir Mobiliser Accélérer »
- D'une flèche

Le marqueur graphique peut être utilisé sur fond blanc ou de couleur.

Dans le kit de communication, vous trouverez également une version sur fond transparent que vous pouvez intégrer à tous vos supports de communication.

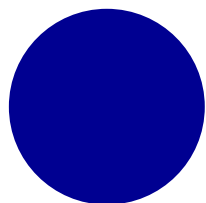


3. Les couleurs

Les couleurs principales sont systématiquement utilisées pour la communication sur la sobriété énergétique.

Couleurs principales :

BLEU FRANCE

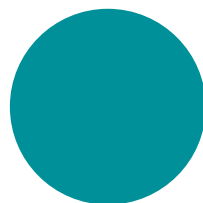


R : 0
V : 0
B : 145

C : 100
M : 90
J : 20
N : 7

#000091

ARCHIPEL



R : 0
V : 144
B : 153

C : 96
M : 4
J : 39
N : 7

#009099

BOURGEON

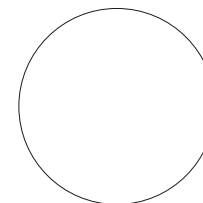


R : 153
V : 194
B : 33

C : 41
M : 0
J : 100
N : 0

#99c221

BLANC

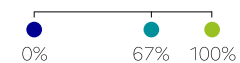
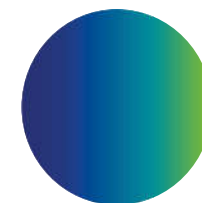


R : 255
V : 255
B : 255

C : 00
M : 00
J : 00
N : 00

#FFFFFF

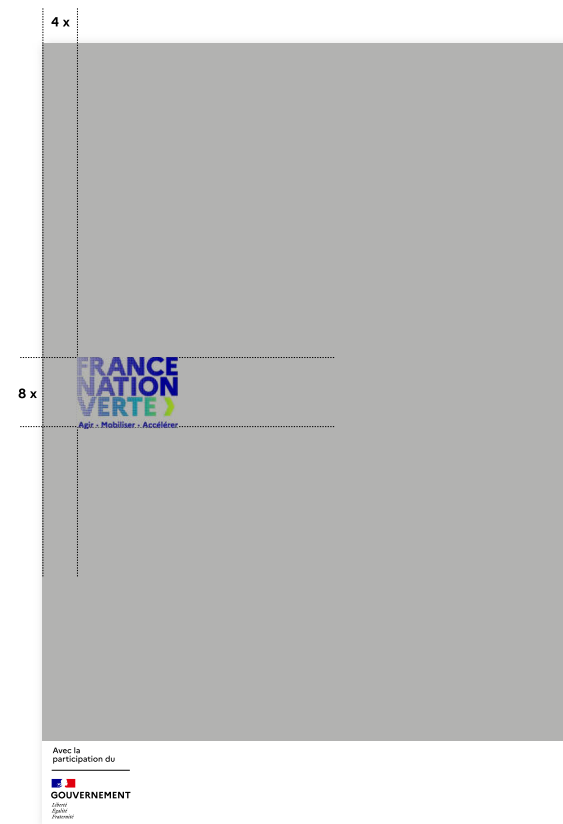
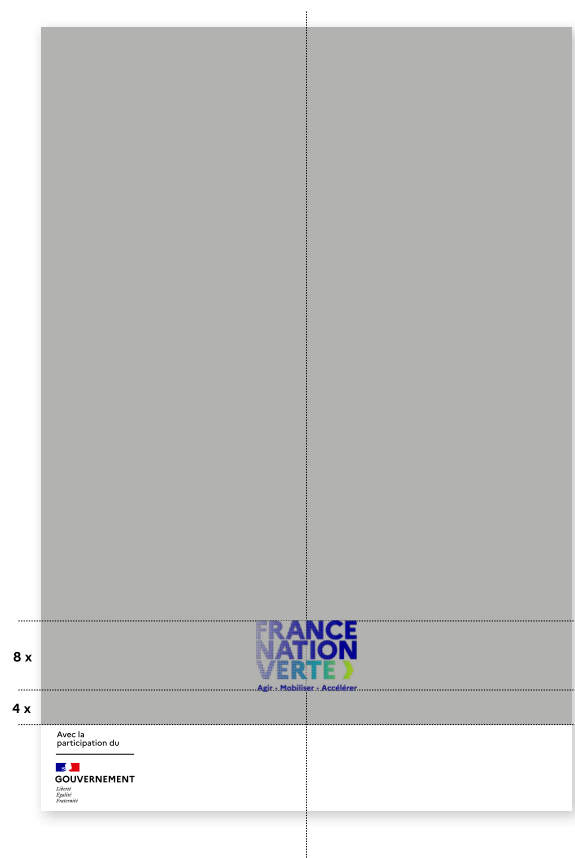
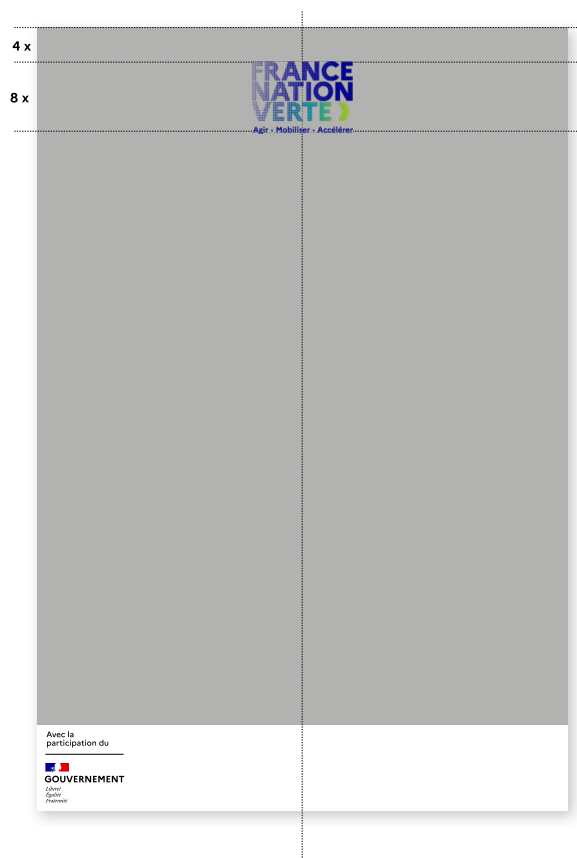
DÉGRADÉ



2. Positionnement du logotype

En mineur, le logotype France Nation Verte peut également être positionné de trois façons différentes.

Exemples en format portrait.



3. Cas particulier des petits formats

En environnement non maîtrisé, sur des petits formats, les principes d'endossement du bloc-marque continuent de s'appliquer, dans la zone réservée à l'affichage des financements et partenaires.

Le logotype France Nation Verte est apposé aux côtés du bloc-marque endossé.

SÉPARATEUR VERTICAL



SÉPARATEUR HORIZONTAL

